

# MONTERINGSVEJLEDNING

## HEIMDAL TERRASSE & BORT



### MONTERINGSVEJLEDNING - LAVET UD FRA 60% RELATIV FUGTIGHED VED 20°C

Generelt: Komposit terrassebrædder bevæger sig. Brædderne udvider sig ved varme og trækker sig sammen ved nedkøling. Husk derfor altid fiksering af bundramme inden opstart. Med dette i tankerne kan man påbegynde montage af terrassen. Lige såvel som andre typer terrasser kan blive ridset, kan komposit også. Husk altid at montere beskyttelse/filtdupper under møbler/krukker osv.

Husk altid at kontrollere om de leverede materialer er som bestilt samt om kvaliteten er som forventet, da der efter montering ikke er reklamationsret.

Ridser kan fjernes ved hjælp af sandpapir korn 100, start dog altid med at forsøge på et diskret sted. Ridser skal bedømmes i diffust lys og i en afstand af 3 meter.

Kan disse ikke ses på denne afstand, er det ikke reklamationsberettiget. Alle materialer som er til udvendig brug, vil på et eller andet tidspunkt aftage i farve.

De lyse farver aftager hurtigere i de første 6 måneder. Efter 6 måneder er komposit-farven mere stabil. HEIMDAL har den fordel at den er UV-beskyttende og har en co-extruderet overflade, hvorfor farven ikke vil falme så meget, som på andet komposit materiale. Montering er for eget ansvar. Der er 2 års reklamationsret jf. Købelovens alm. bestemmelser herom. Reklamationsretten dækker ikke når fejl, skader eller slitage opstår pga. forkert brug eller ved almindeligt slid.

# KORREKT MONTERING AF HEIMDAL KOMPOSIT TERRASSE

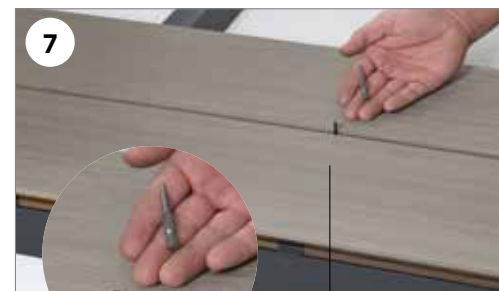
Strøfstand 300 mm centerafstand.  
Byg gerne terrassen på en ramme af strøerne – det gør det meget nemmere at montere slutbeslag, kantlister m.m.

Husk at der skal anvendes 2 stk. strøer pr. samling i længderetning. Strøerne selv skal også være understøttet pr. 300 mm. Der kan også anvendes trykimpregnerede strøer som underkonstruktion. Husk korrekt fiksering og fastgørelse af bundrammen.

Husk altid min. 5 mm fald pr. meter på terrassen, så vandet kan løbe af brædderne. Fald på terrassen reducerer stillestående vand og evt. kalkskjolder.

Startbeslag monteres i strøer pr. 300 mm.

Hold altid en min. afstand på 10 mm. til fast bygningsdel.



Første bræt skubbes ind i startbeslaget. Der monteres en clips med tilhørende skrue i hver strø. Skruen monteres kun ganske let – så den lige har fat i strøen.

Brug en ekstra lang bits TX 15 fra Kirkedal til montagen, så undgås skader i brædderne ved montage. Husk at skrueerne er lavet af rustfrit stål, og derfor er lidt blødere end normal stål. Vær derfor forsigtig ved montagen, og undgå overskrugging.

Næste bræt lægges forsigtigt ind til det første, så clipsen passer i noten. Brug aldrig værktøj til at slå brædderne sammen.

Skru derefter terrassebrædderne helt fast. Fortsæt på samme måde med de efterfølgende brædder.

MONTERING FORTSAT...



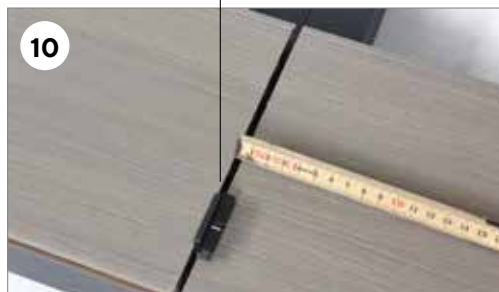
# KORREKT MONTERING AF HEIMDAL KOMPOSIT TERRASSE



Samlinger i længderetningen skal altid laves over 2 stk. strøer. Ved samling i længderetningen, skal der altid holdes en afstand på min. 8 mm. mellem brædderne.



Der monteres clips i begge strøer - en samling må ikke deles om en enkelt clips. Altid 2 clips.



Understøtning:  
Max 50 mm udover understøtning i ender.



Hver enkelt bræt bores for med 4 mm. bor, midt på brættet og ned i en strø.



Derefter monteres en rustfri skrue som fiksering. Dette sikrer ens bevægelse i brædderne.



Brug altid rustfri skrue med stort hoved.



Anvend med fordel Kirkedal specialbits til montering af terrasse.



Du kan bare slappe helt af, fordi HEIMDAL terrasse er imprægneringsfri. Heimdal holdes pæn og ren med vand og rens mod alger, som kan købes i de fleste byggemarkeder. Det er ikke nødvendigt at imprægnerere en HEIMDAL terrasse.

MONTERING AF BORT



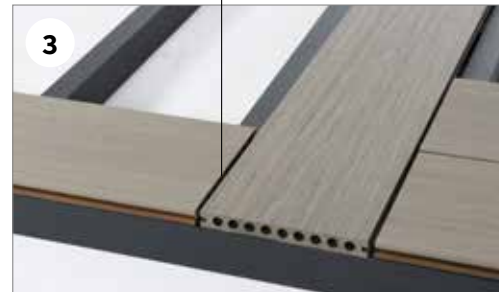
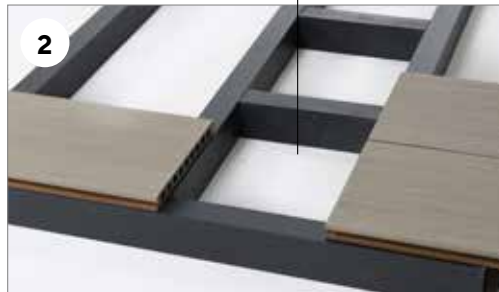
# KORREKT MONTERING AF HEIMDAL KOMPOSIT BORT

Strøer til bort lægges på tværs af liggeretning.  
Med cc 300 mm.

Sørg for korrekt understøttelse på de  
langsgående brædder.

Mål altid ud til dit Heimdal bræt og husk  
clips på hver side.

Brug altid Heimdal T-clips for samme afstand  
som de langsgående brædder



Der skal bruges 2 stk. skruer til  
Heimdal T-clips.

Spænd skruerne til.

Afslutningsliste kan monteres med lim  
eller skruer.

Husk at skære ud for start-  
og slutbeslag.

Fuldend terrassen med en  
eller flere borter.